

PEDALANDO

SULLE ONDE

Ariston Sanremo

• **dal 20 marzo al 10 aprile 2026**

in esposizione:

- **quadri di Sergio “Ciaccio” Biancheri**
- **biciclette museo degli Aregai**



• **Quaderno n° 52**

● PEDALANDO SULLE ONDE



20 marzo

ore 15.00 • Pedalata quadri
e biciclette da Marina
degli Aregai all'Ariston

ore 17.30 • Inaugurazione
e vernissage • Ariston Sala
Incontri

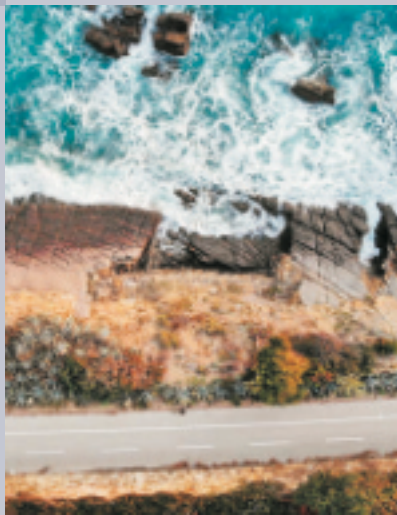
● PEDALANDO SULLE ONDE

Pedalare,
energia circolare
che dai muscoli corre
alla mente
e si trasforma
in pennellate di mare...
Onda dopo onda,
rotondi abbracci
che volano verso di noi...

• *Walter Vacchino*



● PEDALANDO SULLE ONDE



“Pedalando sulle Onde” nasce dall’incontro tra memoria, territorio e sensibilità contemporanea.

Le biciclette storiche raccontano un tempo in cui il viaggio era ritmo, lentezza e scoperta, mentre la pista ciclabile della Riviera dei Fiori diventa oggi il filo che unisce mare, natura e comunità.

In questo dialogo tra arte e movimento, i dipinti e le biciclette evocano la stessa esperienza di attraversare il paesaggio con lo sguardo e con il corpo.

Pedalare lungo il mare, come contemplare un’opera, diventa così un gesto di benessere psico-fisico, un invito a ritrovare equilibrio, bellezza e armonia tra uomo, ambiente e creatività.

All’interno di questo racconto si inseriscono con grande intensità poetica le opere di Sergio “Ciaccio” Biancheri.

Nato a Bordighera nel 1934 e scomparso nel 2024, Biancheri è stato pittore, scultore e incisore, un artista che ha sempre mantenuto un legame profondo con il Ponente ligure e con il suo paesaggio. La sua formazione artistica si sviluppa inizialmente sotto la guida di maestri come Giuseppe Balbo e Roman Bilinski, per poi proseguire a Milano, dove

● PEDALANDO SULLE ONDE

frequenta l'Accademia di Brera e la scuola di litografia "La Spirale".

Già nei primi anni della sua carriera riceve importanti riconoscimenti, tra cui il Premio San Fedele dedicato alla giovane pittura italiana, avviando così un percorso artistico lungo e ricco di esposizioni, incontri e collaborazioni.

Nel corso di oltre sessant'anni di attività, Biancheri ha costruito un linguaggio espressivo personale e immediatamente riconoscibile.

Il mare è stato il tema centrale della sua ricerca: un elemento che ritorna costantemente nei suoi quadri, trasformandosi ogni volta in una diversa suggestione visiva ed emotiva. Le sue tele raccontano onde tranquille o improvvisamente agitate, orizzonti aperti e luminosi, superfici d'acqua attraversate da riflessi di luce.

Nelle sue celebri marine il paesaggio ligure assume la forma di una vera e propria poesia visiva, fatta di movimento, luce e silenzio.

Figlio di pescatori, Biancheri ha vissuto fin da giovane un rapporto diretto e quotidiano con l'acqua e con la vita del mare, esperienza



● PEDALANDO SULLE ONDE



che ha lasciato una traccia evidente nella sensibilità e nell'intensità emotiva delle sue opere.

Parallelamente, ha svolto un ruolo significativo nella vita culturale del territorio, diventando un punto di riferimento per l'Accademia Riviera dei Fiori "Giuseppe Balbo" di Bordighera, che ha guidato per molti anni e attraverso la quale ha sostenuto e accompagnato la crescita di giovani artisti.

Nel percorso della mostra le opere di Biancheri entrano in dialogo con le biciclette storiche del Museo della Bicicletta degli Aregai. Questa collezione raccoglie modelli d'epoca che testimoniano l'evoluzione tecnica della bicicletta e il suo ruolo nella vita quotidiana e sportiva del Novecento.

Dalle strutture più semplici e robuste dei primi modelli fino alle biciclette che hanno accompagnato le grandi stagioni del ciclismo moderno, ogni esemplare racconta una storia fatta di viaggi, lavoro, passione sportiva e libertà di movimento.

La bicicletta appare così non soltanto come un mezzo di trasporto, ma come un simbolo di autonomia e di esplorazione.



• Bicicletto a croce

“Non si è mai conosciuto esattamente chi sia stato l'inventore del velocipede con trasmissione a catena nella ruota posteriore, o meglio si suppone che ve ne siano stati diversi”.

- **Marca**

N / D

- **Telaio**

*Legno con
tiranti in acciaio*

- **Data**

fine '800

- **Ruote**

*Legno/acciaio
70 cm.*

- **Provenienza**



- **Trasmissione**

*Catena passo
Humber
pignone fisso*

- **Peso**

20,21 Kg.



● PEDALANDO SULLE ONDE



Luce sul mare • Olio su tela • 120x80 • 1970

• Triciclo tipo Clipper

Molti furono i modelli di triciclo con doppie ruote anteriori e ruota piccola sterzante posteriore, il modello tipo *Clipper* ne è una testimonianza.

- **Marca**

Psyco

- **Telaio**

Tubi acciaio

- **Data**

1890

- **Ruote**

*Acciaio
post. 40° ant. 18°
gomme riempiene*

- **Provenienza**



- **Trasmissione**

*Catena passo
Humber
differenziale laterale*

- **Peso**

23,63 Kg.



● PEDALANDO SULLE ONDE



All'interno di "Pedalando sulle Onde" biciclette e dipinti sembrano così parlare la stessa lingua.

Da una parte la pittura di Biancheri restituisce il movimento della luce e dell'acqua, dall'altra le biciclette evocano il movimento del corpo nello spazio del paesaggio.

Entrambe suggeriscono un modo diverso di vivere il tempo: più lento, più consapevole, più attento alla bellezza che ci circonda.

La mostra si configura quindi come un percorso capace di coinvolgere il visitatore non solo dal punto di vista visivo, ma anche emotivo e sensoriale.

Tra l'intensità del blu che attraversa le tele dedicate al mare e il metallo brillante delle biciclette d'epoca prende forma una riflessione sul rapporto tra uomo, natura e memoria.

È un invito a riscoprire il paesaggio con uno sguardo nuovo, lo stesso stupore che si prova quando lo si percorre lentamente in bicicletta, lasciandosi accompagnare dal ritmo del viaggio.

• *Beatrice Parodi*



SERGIO BIANCHERI
BORDIGHERA 2 - 1977

Tramonto francese • Olio su tela • 40x30 • 1977

● PEDALANDO SULLE ONDE



• Foto di Sandro Libra

Da dove vengo?

Certamente da molto lontano. Da civiltà antiche e nomadi, che hanno trovato, dopo millenni di cammino, l'oasi di Bordighera. Pescatori e contadini le ultime mie generazioni. Hanno preso parte alla fondazione di Bordighera.

Con questa mista eredità di sangue e di visione, ho un senso cosmico.

Aperture libere e religiose insieme. Sento il tutto come "Sacro".

Nella natura: la forza e l'infinito.

E vedo, in queste sole condizioni la mia vita.

La mia eternità.

È con questa chiave che opero e creo all'infinito.

Sono nato il venerdì Santo del 30 marzo 1934, a Bordighera. I miei genitori sono di Bordighera Alta dove i Biancheri si succedono da varie generazioni.

Sono nato libero e felice. Amo la libertà. Sono contemplativo per natura.

Il mio sguardo si perderebbe fra l'oro della luce del sole sul mare, in estasi sempre.

• Sergio "Ciaccio" Biancheri

● PEDALANDO SULLE ONDE



Mare • Olio su tela • 50x40 • 1991

● PEDALANDO SULLE ONDE



Marina • Olio su tela • 70x50 • 1963

• Coventry Lever Tricycle

La diffusione dei tricicli in Gran Bretagna si deve, come per i velocipedi, a James Starley che nel 1876 lanciò uno strano veicolo con due ruote sterzanti più piccole a destra e una più grande a sinistra.

- **Marca**
Starley & Suttun
- **Telaio**
Tubi acciaio
- **Data**
1878
- **Ruote**
Acciaio 95 cm. fissa
48 cm. sterzanti
gomme piene
- **Provenienza**

- **Trasmissione**
Catena passo
Humber
- **Peso**
33,78 Kg.



● PEDALANDO SULLE ONDE



Mare Grigio • Olio su tela • 120x80 • 1971

• Bicicletto da passeggio

Fino al 1880, in tutti i paesi dell'Europa e dell'America del Nord l'alto velocipede con la grande ruota anteriore veniva chiamato generalmente col nome di Bicycle.

- **Marca**

N/D

- **Telaio**

Tubi acciaio

- **Data**

1888 circa

- **Ruote**

*Acciaio 74 cm.
gomme piene*

- **Provenienza**



- **Trasmissione**

*Catena passo
Humber pignone
fisso*

- **Peso**

14,15 Kg.



● PEDALANDO SULLE ONDE



Grande mare
• Olio su tela
• 100x100 • 1971

• Bicicletta da passeggio

La *Favor* fu fondata a Clermont Ferrant nel 1898 da Guillaume Etienne. Jean Deyries, su macchina *Favor* nel 1913 al velodromo Buffalo di Parigi, divenne detentore del record mondiale dell'ora con 41,290 km.

- **Marca**

Favor

- **Telaio**

Tubi acciaio

- **Data**

fine 1890 circa

- **Ruote**

*Acciaio 78 cm.
gomme piene*

- **Provenienza**



- **Trasmissione**

*Catena passo
Humber
pignone fisso*

- **Peso**

21,23 Kg.



● PEDALANDO SULLE ONDE



Marina • Olio su tela • 80x60 • 1969

• Tipo corsa

Dopo il successo delle cosiddette “*safety bike*” lanciate in Gran Bretagna dalla *Rover*, la *Peugeot* su iniziativa di Armand Peugeot rispose con un importante investimento.

• **Marca**
Peugeot

• **Telaio**
*Tubi acciaio
a congiunzioni*

• **Data**
fine 1891

• **Ruote**
*Acciaio 28°
tubolari
pneumatici*

• **Provenienza**



• **Trasmissione**
*Passo Abingdon
a scatto fisso*

• **Peso**
15,46 Kg.



● PEDALANDO SULLE ONDE



Marina con scogli • Olio su tela • 80x60 • 1981

• Tandem per coppia

Jules Dubois, direttore di cicli *Rouxel et Dubois*, fu un valido corridore nelle mezzofondo francesi detentore del record dell'ora nel 1894.

- **Marca**
Rouxel ed Dubois
- **Telaio**
Tubi acciaio
- **Data**
1894
- **Ruote**
*Acciaio 26°
pneumatiche
con copertoncino*
- **Provenienza**

- **Trasmissione**
*Catena passo
Humber
pignone fisso*
- **Peso**
26,22 Kg.



● PEDALANDO SULLE ONDE



Spiaggia al tramonto • Olio su tela • 100x70 • 1980

• Artigianale da viaggio

Del costruttore di questo modello sappiamo ben poco, ma da quello che possiamo notare il committente e probabile utilizzatore, aveva a cuore l'affidabilità del mezzo.

- **Marca**

N / D

- **Telaio**

*Tubi acciaio
a congiunzioni*

- **Data**

1900 circa

- **Ruote**

*Acciaio 26°
pneumatiche con
copertoncino*

- **Provenienza**



- **Trasmissione**

*Catena passo
Humber pignone
fisso*

- **Peso**

24,31 Kg.



● PEDALANDO SULLE ONDE



Marina • Olio su tela • 70x50 • 1970

• Hironnelle Rétro-direct

Tra la Loira e il Rodano, la città di Saint-Etienne, fino alla seconda metà del 20° secolo, fu uno dei più importanti centri industrializzati della Francia.

- **Marca**

*Manufactures Francaise
d'Armes et Cycles
de Saint-Etienne*

- **Telaio**

*Tubi acciaio
a congiunzioni*

- **Data**

1920

- **Ruote**

*Acciaio 28°
pneumatiche con
copertoncino*

- **Provenienza**



- **Trasmissione**

*Catena passo
Osmond 2 pignoni
ruota libera*

- **Peso**

16 Kg.





Mare di Bordighera
• Olio su tela • 100x120
• 1987

● PEDALANDO SULLE ONDE

Mare di Bordighera
• Olio su tela • 100x120
• 1987



● PEDALANDO SULLE ONDE



Atmosfera di gennaio
• Olio su tela • 100x120
• 1976

● PEDALANDO SULLE ONDE



Alba
• Olio su tela • 100x120
• 1976

● PEDALANDO SULLE ONDE



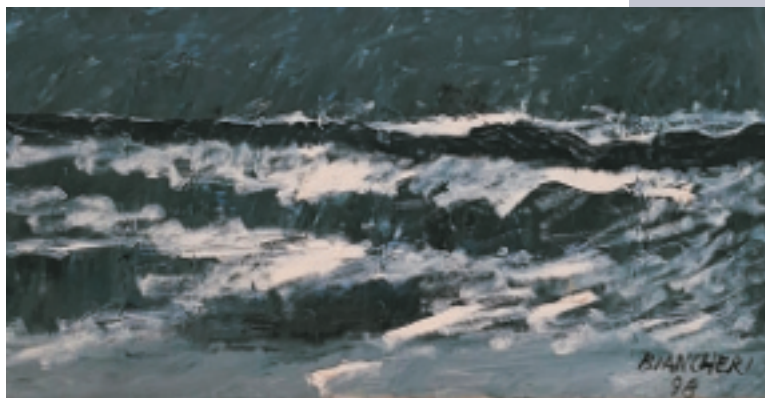
Cosmo marino • Olio su tela • 60x30 • 1997

Marina 1
• Olio su tela • 60x30
• 1998





Marina 2 • Olio su tela • 60x30 • 1998



*Marina 3
• Olio su tela • 60x30
• 1998*

● PEDALANDO SULLE ONDE



Onda • Olio su tela • 50x30 • 1997

● PEDALANDO SULLE ONDE



Grigio su Francia • Olio su tela • 100x70 • 2912



Mare blu
• Olio su tela
• 100x100 • 1972

● PEDALANDO SULLE ONDE

Nero-blu-turchese
• Olio su tela
• 100x100 • 1999



● PEDALANDO SULLE ONDE

Mare-grigio-azzurro
• Olio su tela
• 60x60 • 1999



● PEDALANDO SULLE ONDE



Onda nera
• Olio su tela
• 60x60 • 1999

● PEDALANDO SULLE ONDE


● PEDALANDO SULLE ONDE



Marina • Olio su tela • 80x60 • 1981

• Velocino / allungato

Il rag. Ernesto Pettazzoni, definito l'enfant prodige del commercio bolognese, si distinse per spregiudicate vendite a rate di biciclette, motorini e abbigliamento sportivo ed inventò nel 1928 il *Velocino* (Velocipede Piccino), singolare velocipede con il sellino sulla ruota posteriore e il manubrio ripiegato all'indietro.

- **Marca**
*Progetto originale
Pettazzoni*
- **Telaio**
Tubi acciaio
- **Data**
1935
- **Ruote**
*Acciaio 28° post.
10° ant.
pneumatiche
con copertoncino*
- **Provenienza**

- **Trasmissione**
Peso
21,45 Kg.



● PEDALANDO SULLE ONDE



Marina • Olio su tela • 80x60 • 1981

• Sidecar bike

Casa ciclistica fondata a Lione nel 1901 in piazza Croix-Parquet, nel quartiere del Grifone che le darà appunto l'appellativo. Sin da subito presente nelle più importanti competizioni insieme ad altri marchi prestigiosi in cui si distinse e che le diedero fama e successo commerciale.

- **Marca**
Griffon Paris
- **Telaio**
*Tubi acciaio
a congiunzioni*
- **Data**
Anni 30
- **Ruote**
*Acciaio 28°
pneumatiche
con copertoncino*
- **Provenienza**

- **Trasmissione**
*Catena passo
Humber pignone
fisso*
- **Peso**
43,2 Kg.



● PEDALANDO SULLE ONDE



Mare di Levante • Olio su tela • 50x40 • 1995

• Bicicletta da passeggio

Il rag. Ernesto Pettazoni, definito l'enfant prodige del commercio bolognese si distinse per spregiudicate vendite a rate di biciclette, motorini e abbigliamento sportivo.

- **Marca**
*Progetto originale
Pettazoni*
- **Telaio**
Tubi acciaio
- **Data**
1935
- **Ruote**
*Acciaio 28° post.
10° ant.
pneumatiche con
copertoncino*
- **Provenienza**

- **Trasmissione**
*Catena passo
Osmond
contropedale 1V*
- **Peso**
11,14 Kg.



● PEDALANDO SULLE ONDE



Mare verde • Olio su tela • 40x30 • 1984

• Tandem pista

La più antica (e più importante) casa italiana per la produzione di biciclette nasce nel 1885 a Milano, come officina meccanica posta al n. 7 di via Nirone, a Milano.

• **Marca**
Bianchi

• **Telaio**
*Tubi acciaio
a congiunzioni*

• **Data**
anni '40

• **Ruote**
*Alluminio 28°
pneumatiche
con tubolare*

• **Provenienza**



• **Trasmissione**
*Catena passo
Abingdon
2 pignoni fissi*

• **Peso**
18,17 Kg.



● PEDALANDO SULLE ONDE



Profondità • Olio su tela • 50x40 • 1995

• Auletta

Bicicletta-sandwich, dalla carenatura monoscocca autoportante in honeycomb (in lega dall'alluminio rivestito in fibra di vetroresina) che avvolge completamente il telaio, dal fanalino anteriore a quello posteriore.

• Marca

*MCS Alumina/Alucasa
Alutekna*

• Telaio

*Struttura in alluminio
nido d'ape con carena
in fibra di vetro*

• Data

1986

• Ruote

*Alluminio 26°
pneumatiche con
copertoncino*

• Provenienza



• Trasmissione

*A cinghia ruota
libera IV*

• Peso

15,33 Kg.



● PEDALANDO SULLE ONDE



Marina con onda • Olio su tela • 120x100 • 1881

• Furgoncino da trasporto

Doniselli nasce a Milano nel 1919 con la produzione di biciclette da lavoro, tricicli e furgoncini per il trasporto (oggi chiamati cargo bike), allarga in seguito la produzione alle biciclette classiche da adulto e da bambino.

- **Marca**

Doniselli

- **Telaio**

*Tubi acciaio
a congiunzioni
e cassone in legno*

- **Data**

Anni '50

- **Ruote**

*Acciaio 26°
pneumatiche con
copertoncino*

- **Provenienza**



- **Trasmissione**

*Catena passo
Osmond con
pignone fisso*

- **Peso**

35,56 Kg.



● PEDALANDO SULLE ONDE



Marina di Bordighera • Olio su tela • 120x100 • 1991

• Cyclette

L'*Everlast*, azienda statunitense fondata a New York da Jack Golomb nel 1910, da subito si specializza nella produzione di attrezzature relative alla boxe.

- **Marca**
*Everlast SPTG
M.F.G. Co*
- **Telaio**
Acciaio a fusione
- **Data**
Anni '30
- **Ruote**
*Acciaio 28°
gomma piena*
- **Provenienza**

- **Trasmissione**
*Catena passo
Osmond
con pignone fisso*
- **Peso**
55 Kg.



● PEDALANDO SULLE ONDE



Onda in tempesta
• Olio su tela
• 80x90 • 2008

• Pista prototipo Moser

Nel 1984 Francesco Moser si recò a Città del Messico, per il tentativo dell'ora in altura (riuscito con la distanza di 51,151 km) e fu il primo ciclista ad adottare particolari accorgimenti costruttivi a vantaggio dell'aerodinamica del mezzo.

- **Marca**

Moser

- **Telaio**

*Tubi acciaio
con saldature a tig*

- **Data**

1988

- **Ruote**

*Alluminio/carbonio
modello lenticolari
ant. 28°
post. da 102 cm.*

- **Provenienza**



- **Trasmissione**

*Passo Osmond
scatto fisso*

- **Peso**

12,67 Kg.





Mare Nero • Olio su tela
• 80x90 • 1974

CieloMare • Olio su tela
• 50x70 • 1993



• Super Aquilotto modello Oropa

La *Bianchi* realizzò l'*Aquilotto* negli anni immediatamente successivi alla seconda guerra mondiale, quando era in corso la ricostruzione del paese e i mezzi di trasporto dovevano essere tanto economici quanto robusti.

• **Marca**
Bianchi

• **Telaio**
*Tubi acciaio
a congiunzioni
e saldobrasatura*

• **Data**
1954

• **Ruote**
*Acciaio 28°
pneumatiche
con copertoncino*

• **Provenienza**



• **Trasmissione**
*Catena passo
Osmond con l'ausilio
di motore ruota
libera 2 V*

• **Peso**
35,49 Kg.



● PEDALANDO SULLE ONDE



Mare Blu-Nero
• Olio su tela
• 60x30 • 1997

MareBlu
• Olio su tela
• 60x30 • 1997



• Bicicletta Bianchi

Bianchi è uno dei marchi di biciclette più iconici al mondo. Azienda fondata da Edoardo Bianchi nel 1885. Attualmente la produzione avviene nello stabilimento di Treviglio.

- **Marca**
Bianchi
- **Telaio**
Tubi acciaio
- **Data**
Anni '50
- **Ruote**
pneumatiche con camera d'aria
- **Provenienza**

- **Trasmissione**
Catena a pignone fisso
- **Peso**
12,5 Kg.



*Bicicletta di
Aristide Vacchino*

● PEDALANDO SULLE ONDE



Mare di fuoco
• Olio su tela
• 100x120 • 1976

• Bicicletta Fréjus

La Fréjus fu una delle prime fabbriche di biciclette italiana a Torino in piazza dello Statuto. Fu fondata dal cavalier Emmo Ghelfi nel 1896 con il nome di Freyus.

• **Marca**
Fréjus

• **Telaio**
Tubi in acciaio

• **Data**
Anni '60

• **Ruote**
Pneumatici con tubolari

• **Provenienza**



• **Trasmissione**
Catena con cambio campagnolo

• **Peso**
7,5 Kg.

*Bicicletta di
Walter Vacchino*



● PEDALANDO SULLE ONDE



Testi:

- Luca Ammirati
- Sergio "Ciaccio" Biancheri
- Beatrice Parodi
- Walter Vacchino

Coordinamento tecnico:

- Andrea Lombardi

Foto:

- Archivio Ariston
- Archivio Museo della bicicletta • Aregai
- Sandro Libra

Grafica e impaginazione:

- Endesign • Natale Neri Sanremo

Stampa:

- Litografia Bacchetta Albenga

Si ringrazia:

- Enrico e Davide Biancheri
- Francesco Biamonti
- Fabio Canevello
- Fabio Carota
- Fulvio Cervini
- Museo della Bicicletta Aregai
- Arch. Alberto Pulinetti
- Team Ariston
- Carla Vacchino
- Alessandro Vergani

e tutti coloro
che hanno collaborato



Collezione
Sergio "Ciaccio"
Biancheri



Sanremo
Bike School



● PEDALANDO SULLE ONDE

**Ariston Sanremo
dal 20 marzo al 10 aprile 2026**

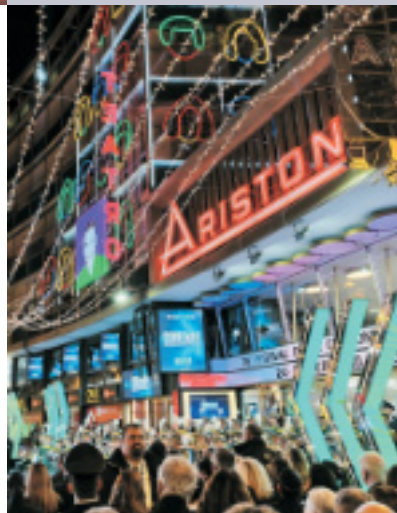
in esposizione:

- quadri di Sergio "Ciaccio" Biancheri
 - biciclette museo degli Aregai
-

Dal martedì al sabato:
ore 10.30 / 12.30 • 16.00 / 21.00

Domenica e lunedì:
dalle ore 16.00 alle 21.00

Ingresso libero



● PEDALANDO SULLE ONDE



Collezione
Sergio "Ciaccio"
Biancheri



Sanremo
Bike School

INFO:

0184 50.60.60

www.aristonsanremo.com

10.00 Euro •